

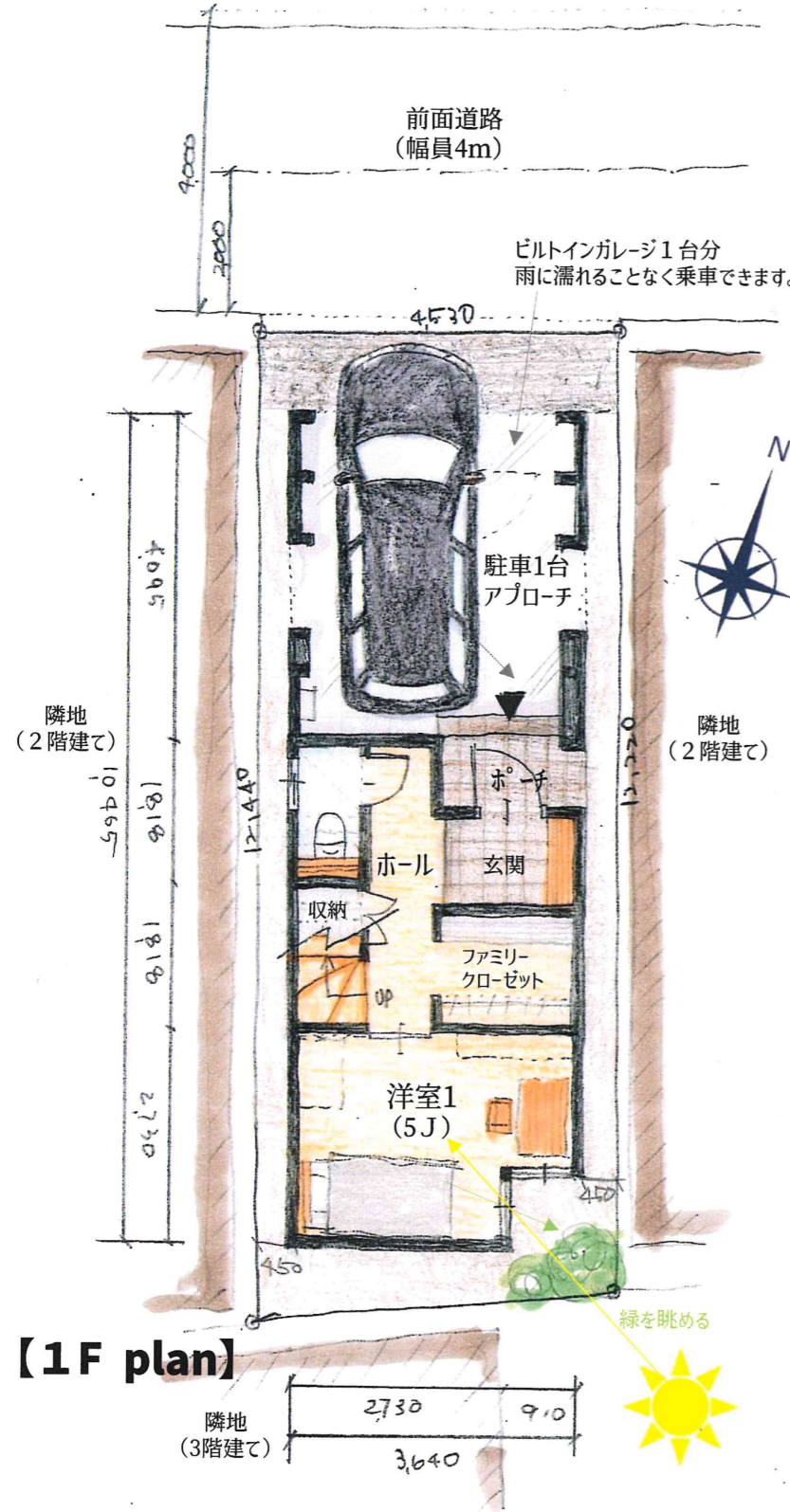
# 田町4丁目 image planning

計画場所：静岡市葵区田町4丁目50-10  
 都市計画区域内(市街化区域)  
 用途地域：準工業地域 60%/200%  
 敷地面積：55.80㎡ (16.88坪) ※道路後退後の敷地面積  
 建築面積 37.19㎡/55.80㎡×100=66.65% < 60%+※10%  
 容積率 89.24㎡/55.80㎡×100=159.93% < 200%  
 ↑床面積の1/5以下ビルトインガレージ面積は容積率算定に含まず

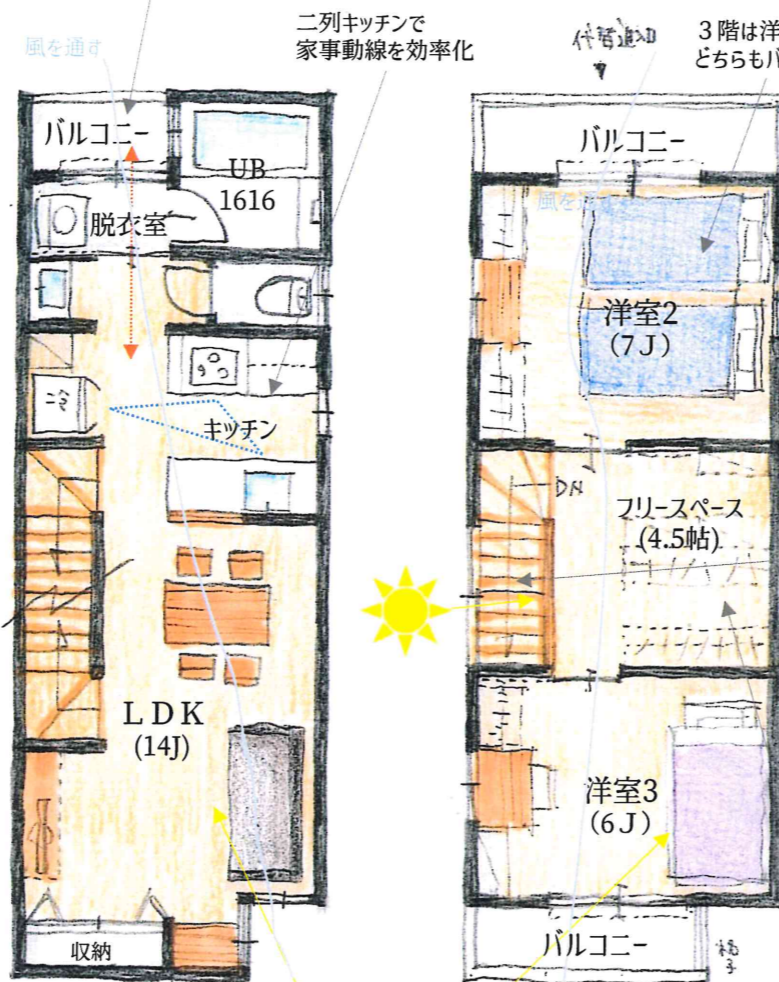
※木造3階建てイ準耐火建築物につき建ぺい率10%緩和適用  
 ※構造計算等により間取り変更の可能性がございます。

1F 床面積 22.31㎡ ※ポーチ含む  
 2F 床面積 35.53㎡  
 3F 床面積 31.40㎡  
**延べ床面積 89.24㎡ (27.00坪)**  
 バルコニー面積 7.45㎡  
 ビルトインガレージ面積 14.88㎡

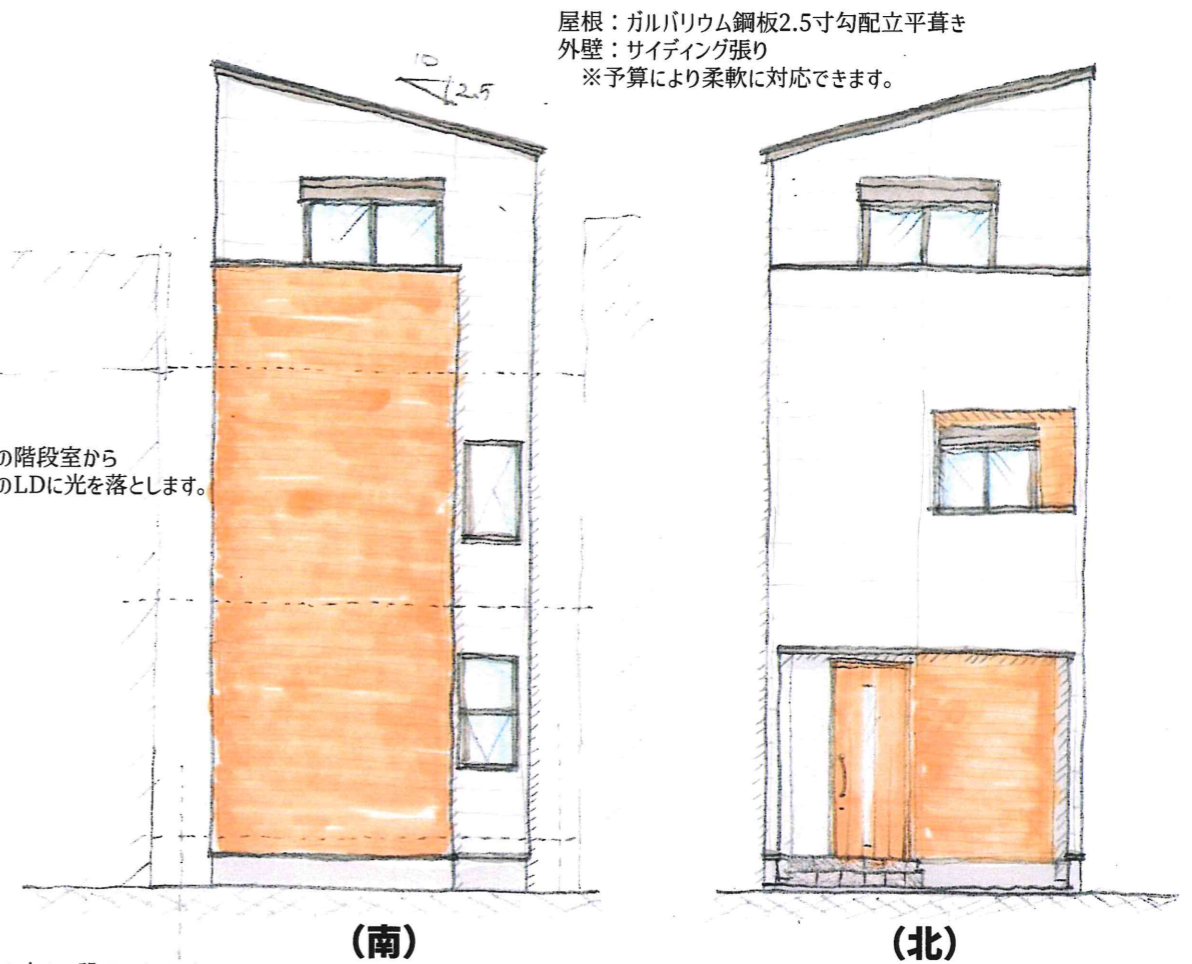
**施工延床面積 111.57㎡ (33.75坪)**



1帖のサービスバルコニーは  
 ゴミの一時置きや、タオルを干すときに便利です。



ホールを大きく設けておくことで、  
 用途が自由になります。  
 ウォークインクローゼットにしたり書斎にしたり、  
 あえて可変性のあるスペースを。



**【外観image】**

R4,4,22 PLAN：秋本智美



注文住宅設計施工・リフォーム・不動産事業  
**ナチュラルスタイル**

〒420-0865 静岡市葵区東草深町16-1  
 Mail natural-style@cy.tnc.jp

☎ 054-248-2780

